

UUDISKOHDE

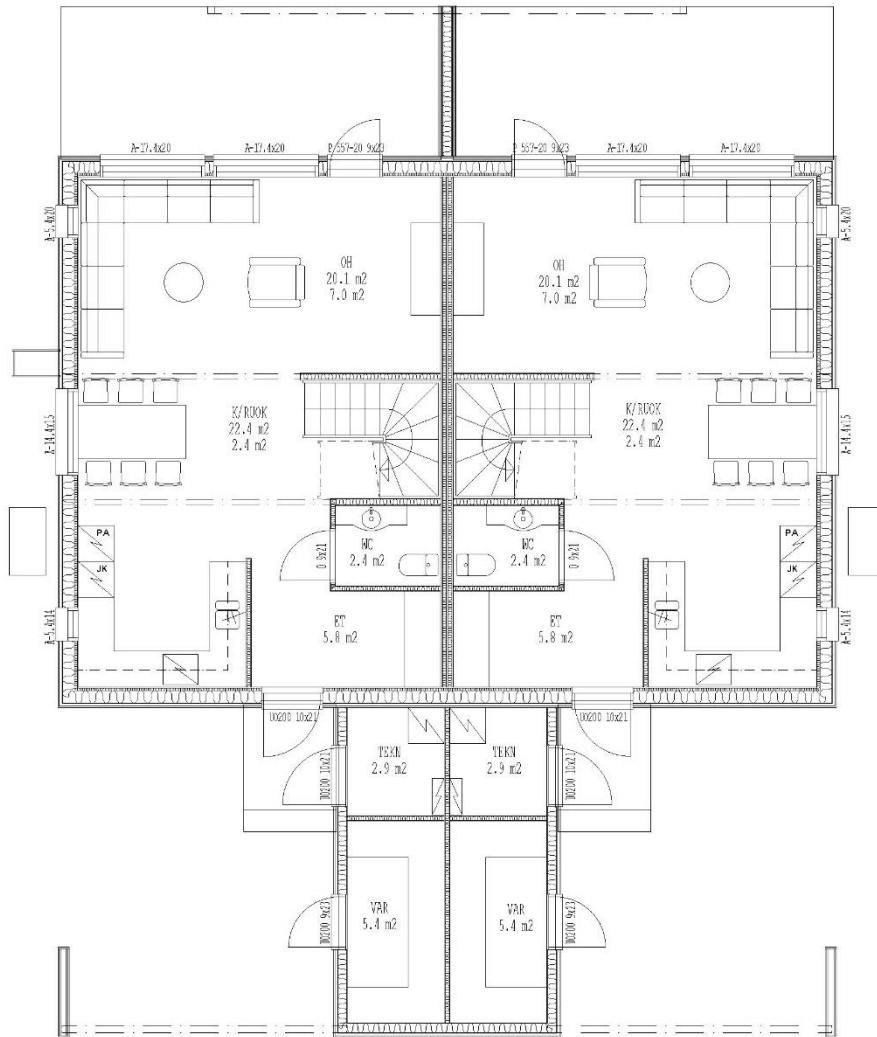
99 m² + 99m²
4h+k+sauna+ak

Paritalo Nokian Harjuniityssä

Meteorinkatu 7, Nokia

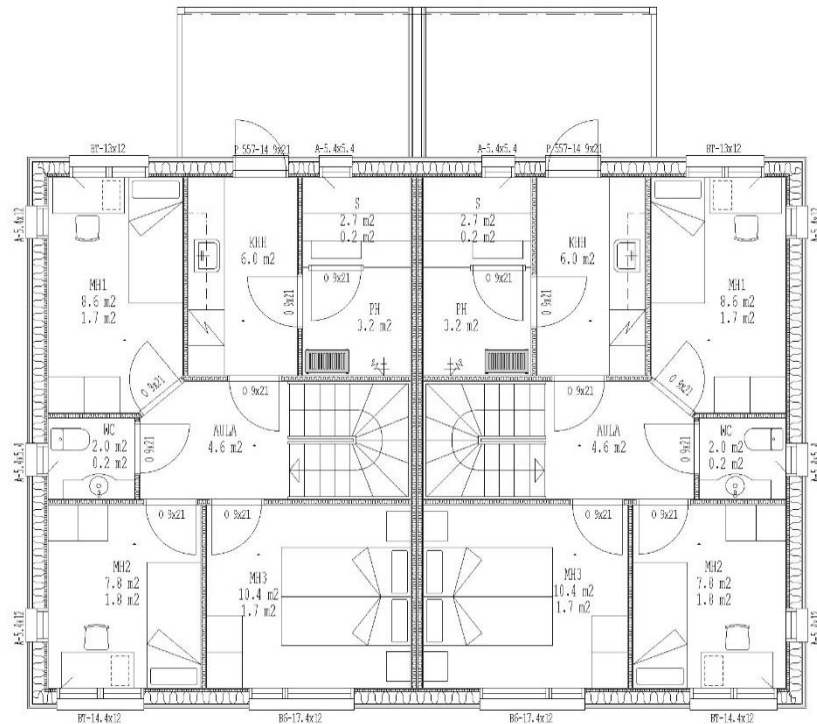
Tässä kohteessa pohjaratkaisussa on tehokkaat asuintilat isollekin perheelle. Olohuoneen isot ikkunat avautuvat suoraan eteläpihalle, johon aurinko paistaa koko päivän ajan. Eteläpuolella myös iso osittain katettu terassi, jossa vietät laadukasta vapaa-aikaa. Terassin päällä vilvoitteluparveke, jossa myös voit kuivata pyykit katon alla. Parveke on varustettu värillisellä lasikaitteella.





Olohuone ja ruokailutila muodostavat väljän ja avaran oleskelutilan, johon liittyy myös sisään-tulon puoleinen keittiö. Olohuoneessa on avarat maisemaikkunat oleskelupihan suuntaan. Si-sääntulon yhteydessä on tekninen tila lämmityslaitetta ja sähkötekniikkaa varten. Lisäksi rei-lunkokoinen puolilämmin varastotila irtaimiston säilytykseen.

Lämmitysmuotona kohteessa on Niben vesi-ilmalämpöpumppu ja lämmönjakotapana on miellyttävä vesikiertoinen lattialämmitys. Lämpöpumppu mahdollistaa erittäin alhaiset läm-mityskustannukset. Ilmanvaihto toteutetaan pyöriväkennoisella Flexit-ilmanvaihtokoneella, jossa erinomainen vuosihyötysuhde.



Yläkerrassa kolme makuuhuonetta, wc ja pesuhuone- sauna tila. Pesuhuoneen ja saunan välinen seinä tehdään lasiseinä. Saunan paneelit ja lauteet ovat suosittua tervaleppää. Kodinhoituhuone on pesuhuoneen yhteydessä ja sieltä onkäynti vilvoitteluparvekkeelle, jossa on mahdollisuus myös kuivata pyykkiä katon alla.



Tampereen Taloteko on laadukkaisiin pientaloihin ja rivitaloasuntoihin keskittynyt rakennusliike, joka on toteuttanut yli 750 kohdetta Pirkanmaalla reilun kahdenkymmenen vuoden aikana. Periaatteena on aina ollut, että teemme sen minkä lupamme ja sovitussa aikataulussa. Yritys on saanut myös Suomen vahvimmat ja AAA-luottoluokituksen.

RAKENNUSTYÖSELOSTUS

Meteorinkatu 7

Alapohja

Alapohja on paikalla valettu maanvarainen teräsbetoni-laatta. Lämmöneristeenä on 200 mm EPS-100 eristelevyä. Alapohjan U-arvo on 0,15.

Ulkoseinät

Ulkoseinät ovat puurakenteiset. Seinät verhoillaan pääosin 145 mm leveällä laudalla. Ulkoseinien U-arvo on 0,17.

Ikkunat

Ikkunat Pihlan valmistamia puualumiini-ikkunoita. Ikkunoiden U-arvo on 1,0 W(m²K).

Ulko-ovet

Pääovet sekä parvekkeiden ovet ovat puurakenteisia ja HDF-pintaisia. Terrassien ovet ikkunaovia, jotka ovat peittomaalattu.

Yläpohja ja katto

Yläpohja ja katto tehdään puurakenteisena rakennesuunnitelmien mukaisesti. Yläpohjan U-arvo on 0,08. Katemateriaalina on Ruukin Classic-profiilipelti.

ASUNTOJEN PINTARAKENTEET

Sisäpinnat

Kipsilevyypinnat tasoitetaan kahteen kertaan ja pohjamaalataan. Sisäpintojen maalaus ja tapetointi tehdään sisustussuunnitelman mukaisesti. Keittiön ja kodinhoitohuoneen allasseinien välitilat laatoitetaan. WC-tilojen allasseinät sekä pesuhuoneen seinät laatoitetaan. Saunan seinät ja katto paneloidaan tervaleppä-paneelilla.

Sisäkattopinnat

Pesuhuoneen ja saunan katot paneloidaan tervaleppä-paneelilla. Muiden tilojen kattoon tulee valkoinen MDF-paneeli.

Lattiapinnat

Makuuhuoneet, olohuone ja keittiö päällystetään julkisentilan laminaatilla. WC-, sauna-, kylpyhuone- ja kodinhoitohuoneen sekä eteistilan lattiat laatoitetaan.

Kalusteet

Kalustetoimittajana on Puustelli. Kalustus tehdään erillisen kalustesuunnitelman mukaisesti. Välitila laatoitetaan keittiössä ja kodinhoitohuoneessa.

Kodinkone

Kodinkoneet ovat Electrolux-mallistosta. Kodinkoneiden valintaan voit vaikuttaa kalustesuunnittelun yhteydessä.

Sisäovet

Asuntojen sisäovet ovat valkoisia laakaväliovia ja pesuhuoneen ovi on kokolasinen satiinilasi-ovi.

LVIS-järjestelmä

Lämmitys tuotetaan vesi-ilmalämpöpumpuilla ja lattiasa on lattialämmitysputkisto. Ilmanvaihto varustetaan lämmön talteenotolla.

Sähkötyöt toteutetaan erillisen sähkösuunnitelman mukaisesti.

SOITA JA VARAA ESITTELYAIKA!

0400-640674

Heikki Riihimäki